



# **ЧЕМПИОНАТ ПЕРВЕНСТВО ПЕНЗЕНСКОЙ ОБЛАСТИ**

ПО СПОРТИВНОМУ ОРИЕНТИРОВАНИЮ  
КРОСС-ЭСТАФЕТА-2 ЧЕЛОВЕКА  
КРОСС-КЛАССИКА



---

## **ИНФОРМАЦИОННЫЙ БЮЛЛЕТЕНЬ**

05-06 ОКТЯБРЯ 2024 | п. Золотарёвка

---



**FOREST**  
TRAIL FEST 2024

# ОРГАНИЗАТОРЫ



ФЕДЕРАЦИЯ ЛЕГКОЙ АТЛЕТИКИ  
ПЕНЗЕНСКОЙ ОБЛАСТИ

ГЛАВНЫЙ СУДЬЯ

ГЛАВНЫЙ СЕКРЕТАРЬ



ФЕДЕРАЦИЯ СПОРТИВНОГО  
ОРИЕНТИРОВАНИЯ  
ПЕНЗЕНСКОЙ ОБЛАСТИ

СИНЯГИН С.

САВИНОВА М.



БЕГОВОЕ СООБЩЕСТВО  
TRAIL-RUN PENZA

СС1К (г. Пенза)

СС1К (г. Пенза)

**Penza  
Referee  
Team**

КОМАНДА ОРГАНИЗАТОРОВ  
PENZA REFEREE TEAM

# ПАРТНЁРЫ



ЭЛЕКТРОМАГНИТ  
общество с ограниченной ответственностью



**ДОДО  
ПИЦЦА**



СЕТЬ МАГАЗИНОВ  
**КАНЦЛЕР**



**NORDSKI**  
SPORTSWEAR



**СТОМАТОЛОГИЯ 1**  
БУДЬ ПЕРВЫМ  
ВЫБИРАЙ ЛУЧШЕЕ



**ЧЕМПИОНАТ  
ПЕРВЕНСТВО  
ПЕНЗЕНСКОЙ ОБЛАСТИ**

# МЕСТО ПРОВЕДЕНИЯ

Центр соревнований расположен в непосредственной близости КТК «Лукоморье»  
От клуба до центра соревнований 400-500 метров.

Схема передвижения до места старта будет опубликована позже.

53.050176, 45.319637 <https://yandex.ru/maps/-/CDHzJGY4>

Конно-туристический клуб «Лукоморье» расположен в поселке Золотаревка Пензенской области, у кромки лесного массива вблизи Сурского водохранилища. Клуб представляет собой комплекс для отдыха и развлечений.

На территории расположены уютные коттеджи со всеми удобствами, мини-гостиница, беседки с мангальными площадками, бани, несколько озер, где можно искупаться и порыбачить на карпа, карася, толстолоба и белого амура.

## Проживание

По поводу проживания обращаться по телефону 75-26-56, 38-98-03

Сайт КТК <http://lukomorie-penza.ru>





**ЧЕМПИОНАТ  
ПЕРВЕНСТВО  
ПЕНЗЕНСКОЙ ОБЛАСТИ**

# ПРОГРАММА

4 октября (пятница)	День заезда
5 октября (суббота)	12:30 Открытие регистрации участников 13:00 Закрытие регистрации 13:30 Церемония открытия, брифинг 14:00 Начало соревнований в дисциплине «кросс-эстафета-2 человека»
6 октября (воскресенье)	09:30 Окончание приема дозаявок и перезаявок 10:00 Начало соревнований в дисциплине «кросс-классика» 14:00 Награждение за 1 <sup>ый</sup> и 2 <sup>ый</sup> соревновательные дни
7 октября (понедельник)	Отъезд участников

# УЧАСТНИКИ

## ЧЕМПИОНАТ ПЕНЗЕНСКОЙ ОБЛАСТИ

Возрастная группа	Допускаемые участники	Спортивная квалификация (не ниже)
мужчины	1990 – 2005 г.р.	II
женщины	1990 – 2005 г.р.	II

## ПЕРВЕНСТВО ПЕНЗЕНСКОЙ ОБЛАСТИ

Возрастная группа	Допускаемые участники	Спортивная квалификация (не ниже)
юноши, девушки (до 19 лет)	2006 – 2007 г.р.	III
юноши, девушки (до 17 лет)	2008 – 2009 г.р.	Iю
юноши, девушки (до 15 лет)	2010 – 2011 г.р.	2ю
мальчики, девочки (до 13 лет)	2012 – 2013 г.р.	3ю

# УЧАСТНИКИ

## КУБОК ФЕДЕРАЦИИ СПОРТИВНОГО ОРИЕНТИРОВАНИЯ ПЕНЗЕНСКОЙ ОБЛАСТИ

Возрастная группа	Допускаемые участники	Спортивная квалификация (не ниже)
М10, Ж10	2014 г.р. и младше	-
М 35, Ж35	1989 г.р. и старше	-
М 45, Ж45	1979 г.р. и старше	-
М 55, Ж 55	1969 г.р. и старше	-



**ЧЕМПИОНАТ  
ПЕРВЕНСТВО  
ПЕНЗЕНСКОЙ ОБЛАСТИ**

# РЕГИСТРАЦИЯ

Предварительная регистрация проводится на портале ORGEO

На 1 день - дисциплина кросс-эстафета <https://orgeo.ru/event/38182>

На 2 день - дисциплина кросс-классика <https://orgeo.ru/event/37268>

Дата окончания приема заявок 30.09.2024 21:00 МСК

При подаче заявки участникам Чемпионата и Первенства Пензенской области необходимо прикрепить сертификат РУСАДА. Без него участники не будут допущены к официальным соревнованиям

На мандатной комиссии представитель команды обязан предоставить медицинскую заявку

Обращаем ваше внимание!

По решению ГСК

Во второй день участники официальных Чемпионата и Первенства заявляются строго в свои группы по возрасту (без превышений).

Все участника заявленные в неправильную группу будут вне конкурса и не попадут в официальный протокол.



**ЧЕМПИОНАТ  
ПЕРВЕНСТВО  
ПЕНЗЕНСКОЙ ОБЛАСТИ**

# ВОЛОНТЁРАМ И ПАРТНЁРАМ

## ВОЛОНТЁРАМ

Трейловый забег подарит новые знакомства, заряд энергии, даже если ты не бежишь. Присоединяйся к дружной команде волонтеров, только вместе Мы сможем создать по-настоящему яркое и запоминающееся событие!

Что нужно делать:

- "заряжать" спортсменов энергией на контрольных точках;
- выдавать стартовые пакеты участникам;
- выполнять другие несложные, но важные задания;

Каждый волонтер получит ценный опыт волонтерства на забеге, благодарность от нас и участников нашего спортивного мероприятия. Чтобы к нам присоединиться, напиши в Viber/WhatsApp/Telegram с комментарием: «ВОЛОНТЁР» на номер +79648676157 или нам на E-mail: [Nikita.Kalenov2006@yandex.ru](mailto:Nikita.Kalenov2006@yandex.ru)

## ПАРТНЁРАМ

Ни одно крупное событие не обходится без поддержки партнёров и спонсоров. Каждый вклад в развитии забега важен, и мы готовы дать взамен эффективную партнерскую интеграцию. Получить больше информации о вариантах сотрудничества, напишите на почту [Nikita.Kalenov2006@yandex.ru](mailto:Nikita.Kalenov2006@yandex.ru)

Положение является официальным приглашением!



# КОНТАКТЫ

**ЧЕМПИОНАТ  
ПЕРВЕНСТВО  
ПЕНЗЕНСКОЙ ОБЛАСТИ**

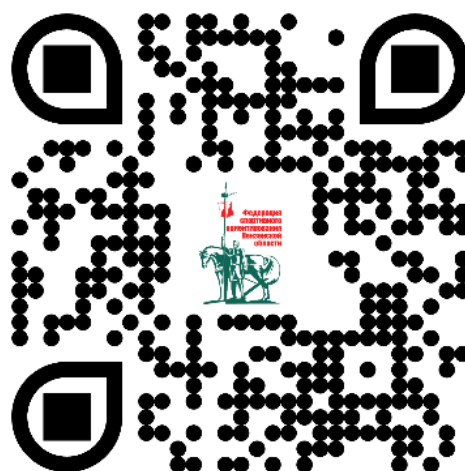
По всем вопросам обращаться по номеру +79648676157

e-mail: [Nikita.Kalenov2006@yandex.ru](mailto:Nikita.Kalenov2006@yandex.ru)

Калёнов Никита Валерьянович – директор соревнований

Официальный канал  
ФСО ПО в TELEGRAM

<https://t.me/orient58>



Группа  
PENZA REFEREE TEAM в ВК

<https://vk.com/penzareferee>



**ЖДЕМ ИМЕННО ВАС НА СТАРТЕ!**

# ЧЕМПИОНАТ и ПЕРВЕНСТВО ПЕНЗЕНСКОЙ ОБЛАСТИ

## по спортивному ориентированию

### ТЕХНИЧЕСКАЯ ИНФОРМАЦИЯ

#### 5 октября – кросс-эстафета- 2 человека

1. Район ограничен с 3<sup>ех</sup> сторон  
С севера п. Золотарёвка, автомобильная дорога  
С юга Сурское водохранилище  
С востока река р. Медоёвка  
С запада жестких ограничений нет!
2. Местность: зрелый сосновый массив. Встречаются лиственные деревья.  
Проходимость от отличной до трудно-пробегаемой.  
Дорожная сеть представлена хорошо, в основном песчаными дорогами и просеками. Основные объекты рельефа - малые формы (бугры и ямы).  
Также встречаются овраги и лощинами.
3. Карта: масштаб 1:10 000  
Сечение рельефа 2,5 м.  
Карта герметизирована (файл), легенда впечатана в карту
4. Параметры дистанций

Группа		Длина дистанции (м) ОДНОГО ЭТАПА	Кол-во (КП)
МУЖЧИНЫ	ЖЕНЩИНЫ		
МЭ		5,010	14
М18, М35	ЖЭ	4,550	13
М16, М45	Ж18, Ж35	3,540	12
М14, М55	Ж16, Ж45	2,700	8
	Ж14, Ж55	2,510	7
М12	Ж12	1,790	6
М10	Ж10, РД, НОВИЧКИ	1,560 обычная дистанция	4

5. Порядок старта:

МЭ	14:00	М12	14:15
М18, М35, ЖЭ	14:03	Ж12	14:17
М16, М45, Ж18, Ж35	14:06	М10	14:19
М14, М55, Ж16, Ж45	14:09	Ж10	14:21
Ж14, Ж55	14:12	РД, Новички	14:23

## 6. Опасные места

Крутые спуски в лощины и овраги. Упавшие деревья. Глубокие водные объекты.

Свалки строительного мусора

Объекты, обозначенные непреодолимыми или запрещенными символами, пересекать строго запрещено!

**ЧЕМПИОНАТ и ПЕРВЕНСТВО ПЕНЗЕНСКОЙ ОБЛАСТИ**  
**по спортивному ориентированию**  
**ТЕХНИЧЕСКАЯ ИНФОРМАЦИЯ**

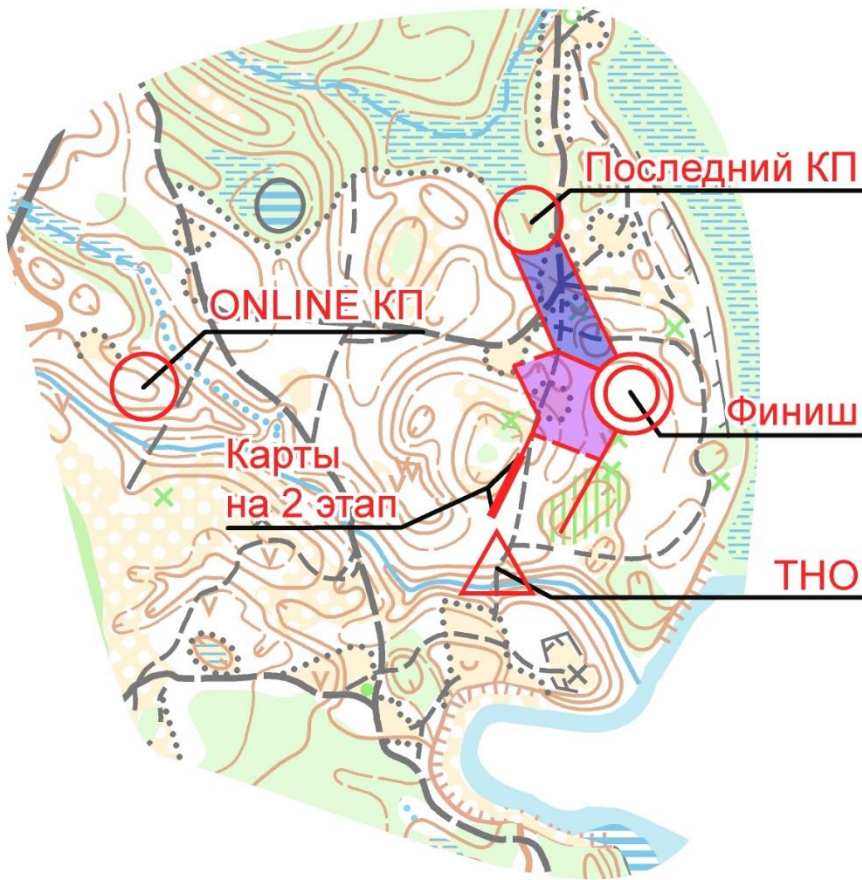
**6 октября – кросс-классика**

1. Район ограничен с 3<sup>ех</sup> сторон  
С севера п. Золотарёвка, автомобильная дорога  
С юга Сурское водохранилище  
С востока река р. Медоёвка  
С запада жестких ограничений нет!
2. Местность: зрелый сосновый массив. Встречаются лиственные деревья.  
Проходимость от отличной до трудно-пробегаемой.  
Дорожная сеть представлена хорошо, в основном песчаными дорогами и просеками. Основные объекты рельефа - малые формы (бугры и ямы).  
Также встречаются овраги и лощинами.
3. Карта: масштаб 1:10 000  
Сечение рельефа 2,5 м.  
Карта не герметизирована (будут файлы на старте), легенда впечатана в карту и дополнительно выдается на старте
4. Параметры дистанций

Группа		Длина дистанции (м)	Кол-во (КП)
МУЖЧИНЫ	ЖЕНЩИНЫ		
МЭ		6,450	18
М18, М35	ЖЭ	5,600	15
М16, М45	Ж18, Ж35	4,830	13
М14, М55	Ж16, Ж45	3,060	10
М65	Ж14, Ж55, Ж65	2,560	9
М12	Ж12	2,160	7
М10	Ж10, РД, НОВИЧКИ	1,720	5

5. Опасные места  
Крутые спуски в лощины и овраги. Упавшие деревья. Глубокие водные объекты.  
Свалки строительного мусора  
Объекты, обозначенные непреодолимыми или запрещенными символами, пересекать строго запрещено!

# Схемы арен соревнований



1 день  
Кросс-эстафета  
-2 человека



2 день  
Кросс-классика