

## Спортивно-техническая информация по дистанции (предварительная)

### Местность

Березовый лес, молодая поросль, сосновые лесопосадки. Залесенность 75%, видимость и пробегаемость средняя. Дорожная сеть развита (грунтовые дороги, тропинки).

### Границы полигона соревнований

- с севера - автодорога «Калтан – разрез Калтанский»;
- с запада – автодорога «Калтан – Осинники»;
- с востока – автодорога «Калтан – разрез Калтанский»;
- с юга – частный сектор, огороды.

Аварийный азимут - 0<sup>0</sup>

### Карта

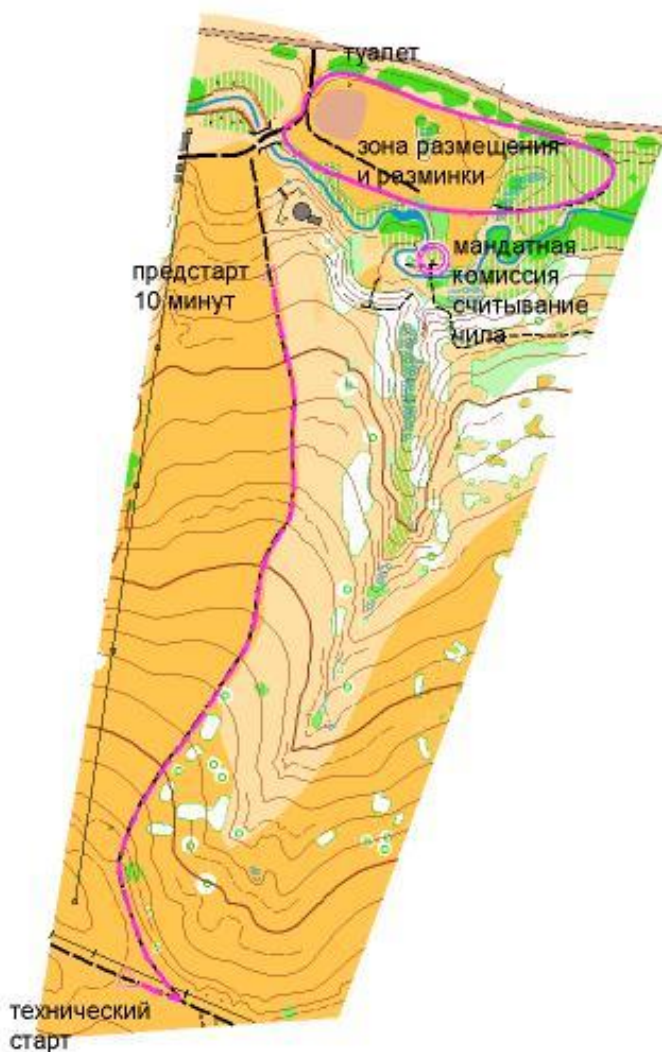
Автор карты Поздеев С.М. 2019 г.

Корректировка Разволяев Д.О. 2024 г

Масштаб – 1:7500 м. Н – 2,5 м (группа МЖ12 – 1:5000 м, Н – 2,5 м)

Для групп МЖ12, МЖ14 – нумерация на карте двойная (1-34, 2-45, 3-58, и т.д.), для всех остальных групп – одинарная (код КП отсутствует, обозначен только порядок их прохождения 1-2-3-и т.д.)

Легенда впечатана в карту.



**Группы МЖ 12 выходят на старт с заряженным рабочим телефоном. Без их наличия ребенок не будет допущен до старта (п.п.6.3.4. правила вида спорта «Спортивное ориентирование»)**

### **Параметры дистанции и условия**

Предстарт и стартовая изоляция расположены на территории горнолыжного комплекса, координаты 53,53075, 87,28952

Расстояние от предстарта до места технического старта 500 метров. Место технического старта совпадает с ТНО.

**Расстояние от последнего КП (65) до финиша 110 метров (маркированный участок). (исправленно)**

Аварийный азимут 0<sup>0</sup> до автодороги «Калтан – разрез Калтанский», далее до центра соревнований.

Контрольное время - 2 часа.

Контроль прохождения трассы участниками осуществляется электронной системой SportIdent (контактная).

<b>группа</b>	<b>Количество КП</b>	<b>Длина дистанции</b>
<b>Ж12</b>	<b>10</b>	<b>1930 м</b>
<b>Ж14</b>	<b>9</b>	<b>2710м</b>
<b>Ж16</b>	<b>12</b>	<b>3530 м (исправлено)</b>
<b>Ж18</b>	<b>15</b>	<b>4240 м (исправлено)</b>
<b>Женщины</b>	<b>17</b>	<b>5220 м (исправлено)</b>
<b>Ж ветераны</b>	<b>15</b>	<b>4240 м (исправлено)</b>
<b>М12</b>	<b>9</b>	<b>2100 м</b>
<b>М14</b>	<b>11</b>	<b>2850 м</b>
<b>М16</b>	<b>14</b>	<b>3920 м (исправлено)</b>
<b>М18</b>	<b>15</b>	<b>4420 м (исправлено)</b>
<b>Мужчины</b>	<b>17</b>	<b>5620 м (исправлено)</b>
<b>М ветераны</b>	<b>15</b>	<b>4420 м (исправлено)</b>

Старт по стартовой станции после получения карты. Финиш – по отметке в станции «Финиш».

Контрольные пункты (КП) на дистанции оборудованы призмами и электронными станциям для отметки (контактная отметка)

**Последний КП – 65. От последнего КП до финиша движение ТОЛЬКО по маркированному коридору 110 м. (исправленно)**

После финиша участники по маркированной тропе проходят в зону считывания.

На некоторых КП находятся контролеры.

**Контактные телефоны:**

**8-913-423-65-98 Разволяев Дмитрий Олегович**