



Федерация
спортивного
туризма
России



**ЧЕМПИОНАТ РОССИИ
ПО СПОРТИВНОМУ ТУРИЗМУ НА ДИСТАНЦИЯХ НА СРЕДСТВАХ ПЕРЕДВИЖЕНИЯ
ВИД ПРОГРАММЫ: ВЕЛОСИПЕДНЫЕ ДИСТАНЦИИ (ЕКП № 2084560019013901)**

11-15 сентября 2024 г.

Оренбургская область, г. Оренбург

**УСЛОВИЯ СОРЕВНОВАНИЙ В ДИСЦИПЛИНЕ:
«ДИСТАНЦИЯ - НА СРЕДСТВАХ ПЕРЕДВИЖЕНИЯ – ГРУППА»
ДЛИННАЯ СМЕШАННЫЕ ГРУППЫ**

ОПИСАНИЕ ДИСТАНЦИИ

<i>Класс дистанции</i>	- 5
<i>Длина дистанции</i>	- 30,5 км
<i>Набор высоты на дистанции</i>	- 110 м
<i>ОКВ дистанции</i>	- 6 часов
<i>Количество ТЭ</i>	- 9
<i>Время проведения</i>	- 09:00
<i>Состав группы</i>	- 2 мужчины и 2 женщины
<i>Система оценки нарушений</i>	- штрафная
<i>Необходимость заполнения декларации</i>	- нет

ОБЩИЕ УСЛОВИЯ

- Соревнования проводятся в соответствии с Правилами вида спорта "Спортивный туризм", утвержденными приказом Министерства спорта России от 22 апреля 2021 г. № 225, раздела 3, части 3, статьи 3.2 (далее пункт Правил).
- На соревнованиях применяется система электронной отметки.
- За снятие с этапа после финиша назначается штрафное время по п. 6.2.7(б) Правил.
- При эстафетном прохождении ТЭ. Передача эстафеты осуществляется бесконтактно, т.е. следующий участник группы начинает движение с ИС ТЭ после того, как предыдущий участник достигнет ЦС ТЭ. За своевременность передачи эстафеты группа отвечает самостоятельно. В случае преждевременного начала движения судья останавливает участника, участник возвращается на ИС ТЭ и начинает прохождение ТЭ заново.

Внимание!

Выезд на автодороги и ж.д. пути, а также движение по её обочине запрещено!

Использование GPS-навигаторов и любых других электронных систем определения местоположения запрещено!

УСЛОВИЯ ПРОХОЖДЕНИЯ ДИСТАНЦИИ

Старт

Расстояние до МУ 0 м.

1. Участок ориентирования. Маркированный участок (МУ). КВ – 1 час 30 мин.

Параметры участка ориентирования:

- Длина участка ориентирования: 10 км.
- Количество КП: 3.
- Покрытие: грунт, лесная тропа.

Оборудование участка ориентирования:

ИС: старт дистанции.

Маркировка сигнальной лентой на деревьях, по правую сторону, призмы КП со станциями электронной отметки. ЦС: ПВК, ТЭ-6.

Требования к действиям группы на участке ориентирования:

Прохождение участка, маркированного на местности, с нанесением проколом на карту местоположения КП, установленных по ходу движения. Фиксация точки КП считается правильной, если центр отверстия прокола удален от истинной точки КП не более чем на 2 мм и произведена отметка на станции КП. За каждый последующий 1 мм – штраф 5 баллов. Если прокол удален более чем на 8 мм от истинной точки, то назначается максимальный штраф 30 баллов. За каждый лишний или недостающий прокол назначается максимальный штраф 30 баллов.

КВ ТЭ входит в КВ МУ.

На ПВК группа сдаёт судье карту МУ и получает карту ЗН.

До ТЭ-1 группа продолжает движение по МУ.

ТЭ-1. Переправа по бревну. КВ – 10 мин.

Оборудование этапа:

ИС: БЗ-1, КЛ – начало ОЗ, ТО-1 – 2 судейских карабина.

ЦС: БЗ-2, КЛ - конец ОЗ, ТО-2 – 2 судейских карабина.

Требования к действиям группы:

Движение по п. 7.13. Правил (организация перил по п.7.6. ч.7. правил, движение первого участника ногами по бревну по п.7.14 ч.7., организация перил по п.7.6. ч.7. правил, движение остальных участников ногами по бревну по п.7.8. ч.7. правил, снятие перил по п.7.6.15. ч.7. правил).

Транспортировка снаряжения по п. 7.20.

Транспортировка велосипедов – по одному, отдельно от участников и иного снаряжения.

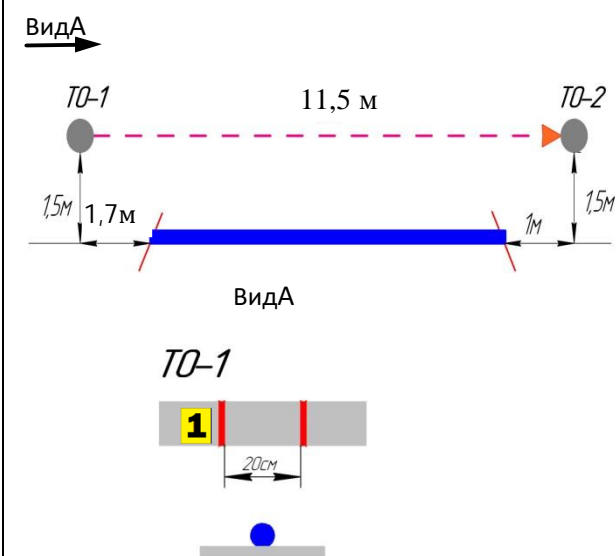
Велосипед в БЗ ИС пристёгивается через карабин или транспортировочный блок к перилам и перетягивается на ЦС этапа.

Параметры этапа:

- Длина этапа: 11,5 м.

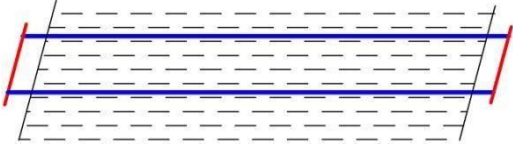
- Длина бревна: 8 м.

Схема этапа:



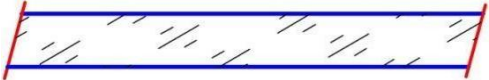
До ТЭ-2 группа продолжает движение по МУ.

ТЭ-2. Переправа вброд с опорой на велосипед. КВ – 5 мин.

<p><u>Оборудование этапа:</u> ИС: КЛ – начало ОЗ. Коридор из красно-белой маркерной ленты. ЦС: КЛ – окончание ОЗ.</p> <p><u>Требования к действиям группы:</u> Движение по п. 7.12. Прохождение эстафетное.</p>	<p><u>Параметры этапа:</u></p> <ul style="list-style-type: none">• Длина этапа: 10 м.• Глубина: 0,3 м.• Движение воды: 0,5-0,7 м/с <p><u>Схема этапа:</u></p> 
---	--

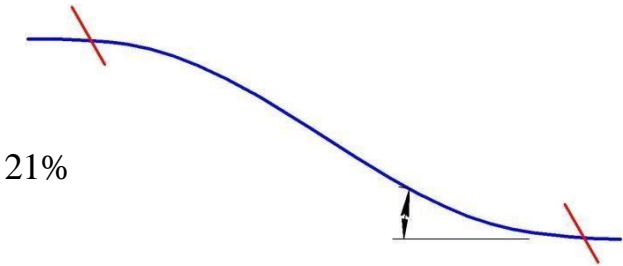
До ТЭ-3 группа продолжает движение по МУ.

ТЭ-3. Бездорожье. КВ – 10 мин.

<p><u>Оборудование этапа:</u> ИС: начало ТЭ. Коридор из красно-белой маркерной ленты. ЦС: окончание ТЭ.</p> <p><u>Требования к действиям группы:</u> Движение по п. 7.4. Прохождение групповое.</p>	<p><u>Параметры этапа:</u></p> <ul style="list-style-type: none">- Длина этапа: 100 м.- Ширина коридора: 1,5-2,0 м.- Покрытие: грунт – участок леса без тропы с множеством локальных препятствий. <p><u>Схема этапа:</u></p> 
---	---

До ТЭ-4 группа продолжает движение по МУ.

ТЭ-4. Спуск с горы на велосипеде. КВ – 5 мин.

<p><u>Оборудование этапа:</u> ИС: КЛ – начало ЗЗК. Коридор из красно-белой маркерной ленты. ЦС: КЛ – окончание ЗЗК.</p> <p><u>Требования к действиям группы:</u> Движение по п. 7.7. Прохождение эстафетное.</p>	<p><u>Параметры этапа:</u></p> <ul style="list-style-type: none">- Длина этапа: 30 м.- Крутизна склона: 21%.- Ширина коридора: 2 м.- Покрытие: грунт – лесная тропа. <p><u>Схема этапа:</u></p> 
--	---

До ТЭ-5 группа продолжает движение по МУ.

ТЭ-5. Подъем в гору на велосипеде. КВ – 5 мин.

Оборудование этапа:

ИС: КЛ – начало ЗЗК.

Коридор из красно-белой маркерной ленты.

ЦС: КЛ – окончание ЗЗК.

Требования к действиям группы:

Движение по п. 7.6. Прохождение эстафетное.

Параметры этапа:

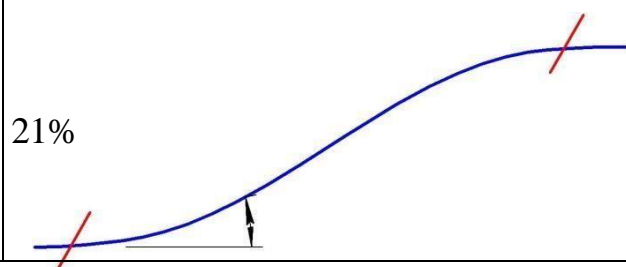
- Длина этапа: 30 м.

- Крутизна склона: 21%.

- Ширина коридора: 1,5 м.

- Покрытие: грунт – лесная тропа.

Схема этапа:



До ТЭ-6 группа продолжает движение по МУ.

ТЭ-6. Туристский триал. КВ – 30 мин.

Оборудование этапа:

ИС: ПВК, КЛ – начало ЗЗК.

Коридор из красно-белой маркерной ленты.

ЦС: КЛ – окончание ЗЗК.

Требования к действиям группы:

Движение по п. 7.2. Прохождение эстафетное.

Параметры этапа:

Длина этапа: 200 м.

Последовательность препятствий:

1-ров,

2-доска вдоль (располагается по ходу движения над ямой, глубиной до 0,2 м),

3-бревно поперек,

4-колея поперек,

5-бордюр (вертикальная ступенька, собранная из поддонов),

6-каменный завал (по ходу движения располагаются скрепленные автомобильные покрышки),

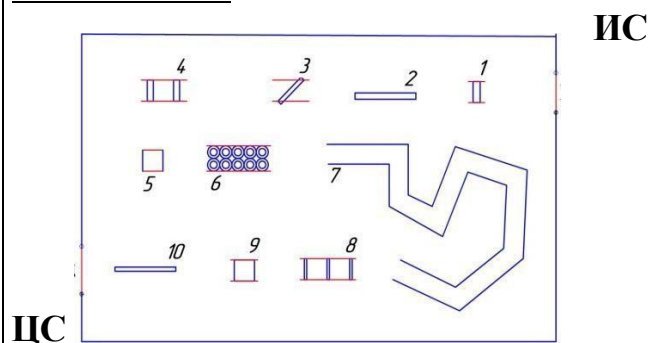
7-лабиринт,

8-три бревна,

9-яма,

10-колея вдоль.

Схема этапа:



Расстояние до ЗН 0 м.

2. Участок ориентирования. Заданное направление (ЗН). КВ – 5 часов.

Параметры участка ориентирования:

- Длина участка: 20,5 км.
- Количество КП: 8.
- Покрытие: грунт, лесная тропа, щебень, асфальт.

Оборудование участка ориентирования:

ИС: ЦС ТЭ-6.

Призмы КП со станциями электронной отметки.

ЦС: ИС ТЭ-9.

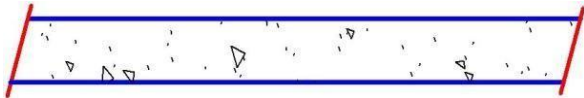
Требования к действиям группы на участке ориентирования:

Группа проходит КП в заданном порядке, ориентируясь по карте.

Маршрут между КП группа определяет самостоятельно.

КВ ТЭ входит в КВ участка ориентирования ЗН.

ТЭ-7. Песчаный участок. КВ – 5 мин.

<p><u>Оборудование этапа:</u> ИС: КЛ – начало ЗЗК. Коридор из красно-белой маркерной ленты. ЦС: КЛ – окончание ЗЗК.</p> <p><u>Требования к действиям группы:</u> Движение по п. 7.5. Прохождение эстафетное.</p>	<p><u>Параметры этапа:</u></p> <ul style="list-style-type: none">- Длина этапа: 20 м.- Ширина коридора: 1 м.- Глубина слоя песка: 5 см. <p><u>Схема этапа:</u></p> 
--	---

До ТЭ-8 группа продолжает движение в ЗН.

ТЭ-8. Переправа по параллельным перилам. КВ – 20 мин.

Порядок прохождения технического этапа:

- 1) Первый участник проходит этап 1
- 2) Организуют дополнительные перила этапа (для транспортировки велосипеда)
- 3) Остальные участники проходят этап 1

Оборудование этапа:

ИС: БЗ-1, КЛ – начало ОЗ,
ТО-1 – горизонтальные опоры.
Верхние судейские перила – одинарная веревка.
Нижние судейские перила – слэклайн.
ЦС: БЗ-2, КЛ - конец ОЗ,
ТО-2 – горизонтальные опоры.

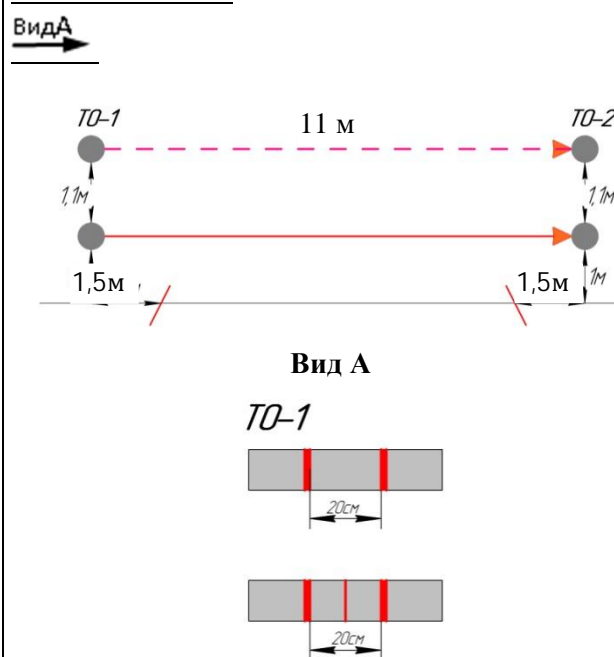
Требования к действиям группы:

Движение по п. 7.8,
организация дополнительных перил (для транспортировки велосипеда) по п. п. 7.6,
Транспортировка снаряжения по п. 7.20.
Транспортировка велосипедов – по одному, отдельно от участников и иного снаряжения.
Велосипед в БЗ ИС пристёгивается через карабин или транспортировочный блок к перилам и перетягивается на ЦС этапа.

Параметры этапа:

- Длина этапа: 11 м.
- Длина перил: 8 м.

Схема этапа:



До ТЭ-9 группа продолжает движение в ЗН.

ТЭ-9 Медленная езда.

Оборудование этапа:

ИС: КЛ – начало ЗЗК.
Четыре коридора белой разметкой.
ЦС: КЛ – окончание ЗЗК.

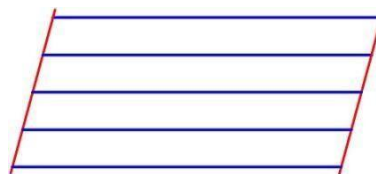
Требования к действиям группы:

Движение по п. 7.3. Прохождение групповое.
Время начала работы на этапе при пересечении ЗЗК восьмым колесом группы.

Параметры этапа:

- Длина этапа: 7 м.
- Ширина коридора: 0,8 м.
- Покрытие: асфальт.

Схема этапа:



До финиша по маркированному коридору 500 м.

Финиш.