

# БЮЛЛЕТЕНЬ #2



24-29 ИЮЛЯ 2024 ГОДА



ВСЕРОССИЙСКИЕ И МЕЖРЕГИОНАЛЬНЫЕ СПОРТИВНЫЕ СОРЕВНОВАНИЯ  
ФЕСТИВАЛЬ СПОРТИВНОГО ОРИЕНТИРОВАНИЯ  
«МАКУШКА ЛЕТА»

**1. ОРГАНИЗАТОРЫ СОРЕВНОВАНИЙ**

- Министерство спорта Российской Федерации
- Федерация спортивного ориентирования России
- Министерство спорта и молодежной политики Ярославской области
- ЯРФСО «Федерация спортивного ориентирования Ярославской области»
- Администрация Ростовского муниципального района
- ИП Папазов Сергей Дмитриевич

**2. КОНТАКТНАЯ ИНФОРМАЦИЯ И ИНФОРМАЦИОННОЕ СОПРОВОЖДЕНИЕ**

**ДИРЕКТОР СОРЕВНОВАНИЙ:**

Папазов Сергей Дмитриевич

Контактный телефон: +7 (920) 103-05-00

Электронная почта: [MAK@O-CLUB.RU](mailto:MAK@O-CLUB.RU)

**ИНФОРМАЦИОННЫЕ РЕСУРСЫ:**

- Официальный сайт соревнований – [O-CLUB.RU/MAKUSHKA-LETA](http://O-CLUB.RU/MAKUSHKA-LETA)
- Группа ВКонтакте – [VK.RU/OMAKUSHKA](https://vk.ru/OMAKUSHKA)
- Канал в Телеграмм – [T.ME/MAKUSHKALETA](https://t.me/MAKUSHKALETA)
- Сайт Федерации спортивного ориентирования Ярославской области – [YARFSO.RU](http://YARFSO.RU)

**3. МЕСТО ПРОВЕДЕНИЯ**

Соревнования проводятся в период с 24 по 29 июля 2024 года в Ростовском муниципальном районе Ярославской области. Центр соревнований расположен вблизи поселка Хмельники.

Координаты центра соревнований – 56.947407, 39.291116

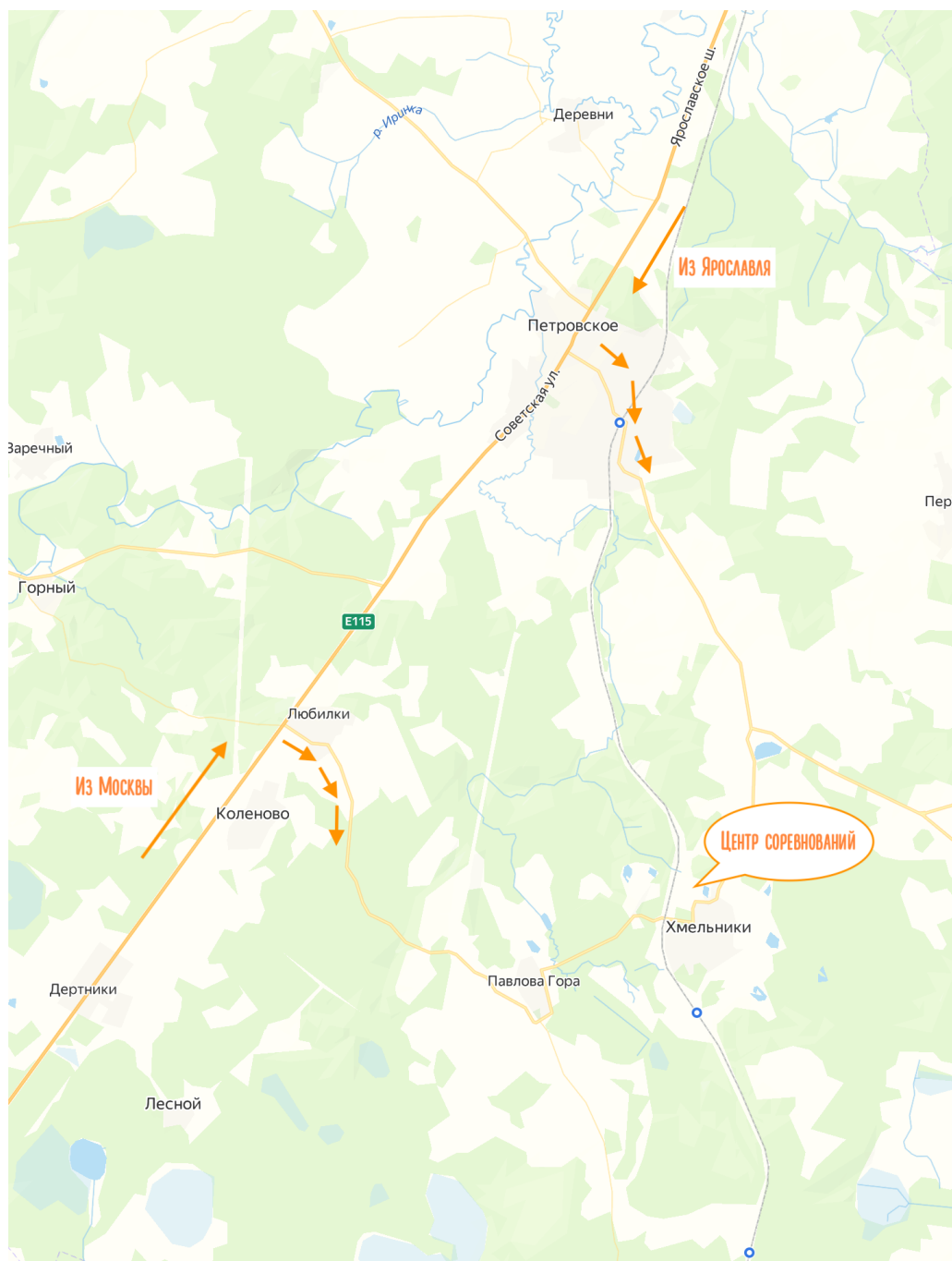
Центр соревнований находится вблизи федеральной трассы М8. Расстояние от ближайших городов:

- Москва – 170 км
- Переславль-Залесский – 43 км



- Ростов – 28 км
- Ярославль – 83 км

На личном автомобиле до центра соревнований можно добраться, свернув с федеральной трассы М8 на поселок Хмельники в поселке Петровское либо селе Любилки (грунтовая дорога).



От железнодорожных станций Ярославль Главный, Ростов Ярославский, Александров-1 и Петровск можно добраться пригородной электричкой до станции Сильницы, далее 2 км пешком до центра соревнований. Расписание электричек доступно на сайте [TUTU.RU](http://TUTU.RU)

Для проезда из города Ростов или поселка Петровское можно воспользоваться пригородным автобусом номер 137 (Ростов – Заозерье) до остановки Хмельники, далее 500 метров пешком до центра соревнований. Пригородный автобус ходит редко, 1-2 раза в день, внимательно смотрите расписание.



В поселке ПЕТРОВСКОЕ доступны услуги сервиса **Яндекс.Такси**. Количество доступных машин ограничено.

В ЦЕНТРЕ СОРЕВНОВАНИЙ доступна сотовая связь всех федеральных операторов сотовой связи.

#### 4. ПРОГРАММА СОРЕВНОВАНИЙ

Точная программа соревнований будет представлена в Бюллетене #3.

24 июля, СРЕДА	ДЕНЬ ЗАЕЗДА Комиссия по допуску участников
25 июля, ЧЕТВЕРГ	<b>День 1 – Кросс-классика</b> Код дисциплины 0830021811Я
26 июля, ПЯТНИЦА	<b>День 2 – Кросс-лонг</b> Код дисциплины 0830031811Я
27 июля, СУББОТА	<b>День 3 – Кросс-эстафета 3 человека</b> (ВСЕРОССИЙСКИЕ И МЕЖРЕГИОНАЛЬНЫЕ СОРЕВНОВАНИЯ) Код дисциплины 0830071811Я <b>Кросс-спринт (Фестиваль)</b> Код дисциплины 0830011811Я
28 июля, ВОСКРЕСЕНЬЕ	<b>День 4 – Кросс-классика общий старт</b> Код дисциплины 0830101811Я
29 июля, ПОНЕДЕЛЬНИК	ДЕНЬ ОТЪЕЗДА

#### 5. УЧАСТНИКИ СОРЕВНОВАНИЙ

УЧАСТИЕ В СОРЕВНОВАНИЯХ ВОЗМОЖНО В СЛЕДУЮЩИХ ВОЗРАСТНЫХ ГРУППАХ:

- МЖ10 (мальчики, девочки до 11 лет), 2014–2015 г.р.
- МЖ12 (мальчики, девочки до 13 лет), 2012–2013 г.р.
- МЖ14 (юноши, девушки до 15 лет), 2010–2011 г.р.
- МЖ16 (юноши, девушки до 17 лет), 2008–2009 г.р.
- МЖ18 (юноши, девушки до 19 лет), 2006–2007 г.р.
- МЖЭ (мужчины и женщины), 2005 г.р. и СТАРШЕ
- МЖ21АК (мужчины и женщины), 2005 г.р. и СТАРШЕ
- МЖ40 (мужчины и женщины), 1984 г.р. и СТАРШЕ
- МЖ50 (мужчины и женщины), 1974 г.р. и СТАРШЕ
- МЖ60 (мужчины и женщины), 1964 г.р. и СТАРШЕ



- МЖ70 (мужчины и женщины), 1954 г.р. и СТАРШЕ
- 01 (длинная, ТЕХНИЧЕСКИ СЛОЖНАЯ)
- 02 (короткая, ТЕХНИЧЕСКИ ПРОСТАЯ)
- РОДИТЕЛИ С ДЕТЬМИ

Группы **МЖ14, МЖ16, МЖ18 и МЖЭ** участвуют во ВСЕРОССИЙСКИХ СОРЕВНОВАНИЯХ.

Группы **МЖ12** участвуют в МЕЖРЕГИОНАЛЬНЫХ СОРЕВНОВАНИЯХ.

ВСЕ ОСТАЛЬНЫЕ ГРУППЫ – в ФЕСТИВАЛЕ СПОРТИВНОГО ОРИЕНТИРОВАНИЯ.

ПРЕДВАРИТЕЛЬНЫЕ ОНЛАЙН ЗАЯВКИ ПРИНИМАЮТСЯ в СИСТЕМЕ **OR GEO** до **20 ИЮЛЯ** ВКЛЮЧИТЕЛЬНО.

ССЫЛКА на ОНЛАЙН ЗАЯВКУ – [OR GEO.RU/EVENT/INFO/35128](https://orgeo.ru/event/info/35128)

## 6. УСЛОВИЯ ДОПУСКА

УСЛОВИЯ ДОПУСКА УЧАСТНИКОВ ВСЕРОССИЙСКИХ СОРЕВНОВАНИЙ и ПОРЯДОК их РЕГИСТРАЦИИ ОПРЕДЕЛЯЕТСЯ ПОЛОЖЕНИЕМ О МЕЖРЕГИОНАЛЬНЫХ и ВСЕРОССИЙСКИХ ОФИЦИАЛЬНЫХ СПОРТИВНЫХ СОРЕВНОВАНИЯХ ПО СПОРТИВНОМУ ОРИЕНТИРОВАНИЮ НА 2024 ГОД.

НА КОМИССИИ ПО ДОПУСКУ НА КАЖДОГО УЧАСТНИКА ДОЛЖНЫ БЫТЬ ПРЕДОСТАВЛЕНЫ СЛЕДУЮЩИЕ ДОКУМЕНТЫ:

- ПАСПОРТ ГРАЖДАНИНА РФ или СВИДЕТЕЛЬСТВО О РОЖДЕНИИ для лиц моложе 14 лет
- Заявка с визой врача или справка о допуске к соревнованиям
- ЗАЧЕТНАЯ КЛАССИФИКАЦИОННАЯ КНИЖКА для участников ВСЕРОССИЙСКИХ СОРЕВНОВАНИЙ
- СТРАХОВКА от несчастного случая

В соответствии с правилами вида спорта «СПОРТИВНОЕ ОРИЕНТИРОВАНИЕ» СПОРТСМЕНЫ ВОЗРАСТНЫХ ГРУПП МЖ10 и МЖ12 ДОПУСКАЮТСЯ на дистанцию ТОЛЬКО при наличии исправного, заряженного и защищенного от влаги мобильного телефона.

ВСЕМ УЧАСТНИКАМ СОРЕВНОВАНИЙ РЕКОМЕНДУЕТСЯ ИМЕТЬ при себе ПОЛИС ОБЯЗАТЕЛЬНОГО МЕДИЦИНСКОГО СТРАХОВАНИЯ.

## 7. ФИНАНСОВЫЕ УСЛОВИЯ

ВСЕ РАСХОДЫ по участию в соревнованиях (ПРОЕЗД, ПРОЖИВАНИЕ, ПИТАНИЕ, заявочный взнос и т.д.) несут сами участники или командирующие организации.

РАЗМЕР заявочного взноса за участие во ВСЕРОССИЙСКИХ и МЕЖРЕГИОНАЛЬНЫХ СОРЕВНОВАНИЯХ ОПРЕДЕЛЯЕТСЯ РЕШЕНИЕМ ФСОП «О РАЗМЕРАХ заявочных взносов за участие в соревнованиях Календаря ФСОП на 2024 год».



Для участников устанавливается следующий размер заявочных взносов:

Группа	Заявка и оплата до 1 июня		Заявка и оплата до 20 июля		Заявка и оплата на месте	
	За 1 день	За 4 дня	За 1 день	За 4 дня	За 1 день	За 4 дня
МЖ10, 02, РсД	200	800	250	1000	300	1200
МЖ12	-	-	-	1200	-	2000
МЖ14, МЖ16, МЖ18	-	-	-	1600	-	2400
МЖ21АК, МЖ40, МЖ50, 01	400	1600	450	1800	500	2000
МЖЭ	-	-	-	2200	-	3000
МЖ60	300	1200	350	1400	400	1600
МЖ70	Бесплатно				300	1200

Участникам одной семьи из трех и более человек при условии оплаты сразу за все 4 дня участия предоставляется скидка в 25%. Скидка не распространяется на участников Всероссийских и Межрегиональных соревнований.

**Все участники соревнований оплачивают организационный сбор в размере 150 рублей за один день участия.**

Организационный сбор предназначен для обеспечения функционирования инфраструктуры соревнований. Скидок и льгот по оплате организационного сбора не предусмотрено. Организационный сбор оплачивается независимо от заявочного взноса.

Оплата участия возможна следующими способами:

- Онлайн оплата на сайте Федерации спортивного ориентирования Ярославской области:

Заявочный взнос: [YARFSO.RU/PAYMENT/?EID=35128](http://YARFSO.RU/PAYMENT/?EID=35128)

Организационный сбор: [YARFSO.RU/PAYMENT/?EID=235128](http://YARFSO.RU/PAYMENT/?EID=235128)

Для оформления скидки при проведении онлайн оплаты, а также по любым другим вопросам функционирования системы оплаты обращайтесь на электронную почту [MAK@0-CLUB.RU](mailto:MAK@0-CLUB.RU)

- Перевод по банковским реквизитам на **ИП Папазов Сергей Дмитриевич**:

Индивидуальный предприниматель Папазов Сергей Дмитриевич

ИНН: 760213368325

ОГРНИП: 319762700009416

Расчетный счет: 40802810502000077748

Корреспондентский счет: 30101810300000000760

БИК: 047888760



Банк: ЯРОСЛАВСКИЙ Ф-Л ПАО «ПРОМСВЯЗЬБАНК»

В НАЗНАЧЕНИИ ПЛАТЕЖА НЕОБХОДИМО УКАЗАТЬ:

1-я КВИТАНЦИЯ: «ЦЕЛЕВОЙ ЗАЯВОЧНЫЙ ВЗНОС НА СОРЕВНОВАНИЯ «МАКУШКА ЛЕТА» ОТ КОМАНДЫ ... НДС НЕ ОБЛАГАЕТСЯ»

2-я КВИТАНЦИЯ: «ОРГАНИЗАЦИОННЫЙ СБОР ЗА СОРЕВНОВАНИЯ «МАКУШКА ЛЕТА» ОТ КОМАНДЫ ... НДС НЕ ОБЛАГАЕТСЯ»

- Оплата по счету для юридических лиц. Для выставления счета обращайтесь на электронную почту [MAK@O-CLUB.RU](mailto:MAK@O-CLUB.RU)
- Оплата наличными или банковской картой при прохождении комиссии по допуску

При отсутствии предварительной заявки, регистрация на месте при прохождении комиссии по допуску возможна только сразу на все 4 дня участия, либо в открытые группы. После закрытия предварительной заявки изменение группы участника является регистрацией на месте, и возможно только на указанных выше условиях.

В случае предварительной оплаты и не участия в соревнованиях вопрос возврата денежных средств решается индивидуально с директором соревнований после их окончания.

## 8. СРЕДСТВА ЭЛЕКТРОННОЙ ОТМЕТКИ

На соревнованиях будет применяться система электронной отметки SFR. Участники, не имеющие собственных SFR чипов, могут взять их в аренду. Стоимость аренды чипа – 50 рублей за 1 день соревнований. Чип арендуется при прохождении комиссии по допуску сразу на все дни, и сдается в последний день участия. За утерю или физическую порчу чипа предусмотрен штраф в размере 850 рублей.

При проведении сопутствующих активностей (спортивный лабиринт, и т.п.) могут быть использованы другие системы отметки (SPORTIDENT, SPORTIDUINO). Чипы для таких активностей выдаются организаторами бесплатно.

## 9. КАРТЫ И РАЙОНЫ СОРЕВНОВАНИЙ

Район соревнований представляет собой уникальные участки старых заброшенных каменных карьеров со сложным микрорельефом, обилием камней и каменных россыпей.

Карты подготовлены в 2022–2024 годах с использованием материалов, полученных с помощью воздушного лазерного сканирования рельефа (лидарной съёмки) и аэрофотосъёмки.

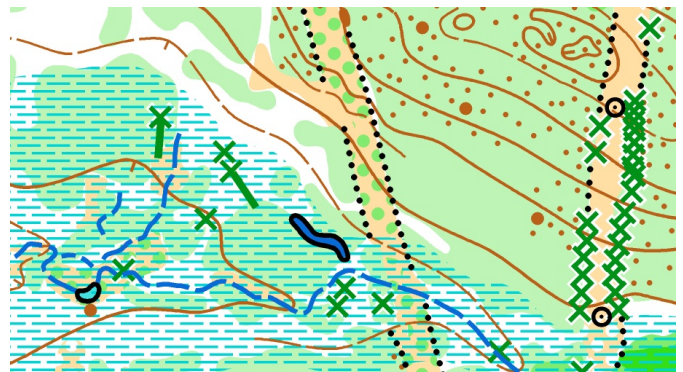
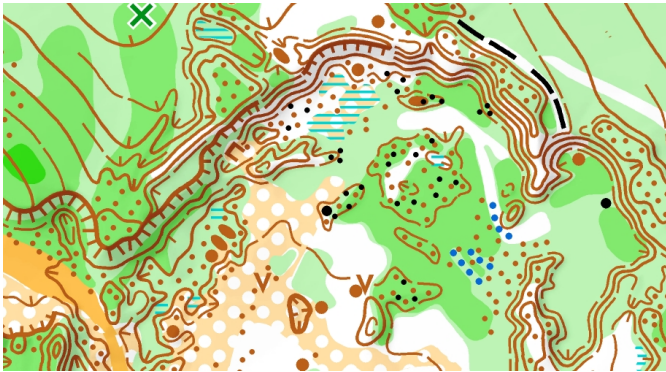
**Авторы карт:** Тутынин В.Н., Люк В.П., Сибилев С.В., Капустин А.В.

**Масштабы карт:** 1:5000, 1:7500, 1:10000, **сечение рельефа** 2,5 метра.





ОБРАЗЦЫ КАРТ ПРОШЛЫХ ЛЕТ:



## 10. УСЛОВИЯ РАЗМЕЩЕНИЯ

Для участников доступны следующие варианты размещения:

- Самостоятельное размещение в гостиницах поселка Петровское, городов Ростов и Переславль-Залесский
- Размещение в палаточном лагере в центре соревнований

В центре соревнований будет организовано:

- Снабжение питьевой водой
- Туалеты
- Вывоз мусора
- Горячий душ
- Торговля спортивными товарами и сувенирной продукцией

Разводить открытый огонь на грунте и в мангалах категорически запрещено. Разрешено использование только газового оборудования, не противоречащего нормам пожарной безопасности.

Не соблюдение правил проживания в палаточном лагере может являться основанием для дисквалификации участников, нарушивших правила. Заявочный взнос и организационный сбор при этом не возвращаются.



## 11. ВОЗМОЖНОСТИ ДЛЯ ТРЕНИРОВОК

В ПЕРИОД С 22 ПО 24 ИЮЛЯ 2024 ГОДА НА МЕСТНОСТИ, АНАЛОГИЧНОЙ РАЙОНУ СОРЕВНОВАНИЙ, БУДЕТ ПРОВОДИТСЯ УЧЕБНЫЙ ТРЕНИРОВОЧНЫЙ СБОР (ДАЛЕЕ – УТС). ПОДРОБНАЯ ИНФОРМАЦИЯ БУДЕТ ПРЕДСТАВЛЕНА В БЮЛЛЕТЕНЕ №3.

УСЛОВИЯ РАЗМЕЩЕНИЯ УЧАСТНИКОВ УТС АНАЛОГИЧНЫ УСЛОВИЯМ РАЗМЕЩЕНИЯ УЧАСТНИКОВ СОРЕВНОВАНИЙ. НА МОМЕНТ ПРОВЕДЕНИЯ УТС БУДЕТ ДОСТУПНА ВСЯ ИНФРАСТРУКТУРА ЦЕНТРА СОРЕВНОВАНИЙ. УЧАСТНИКИ УТС ТАК ЖЕ ОПЛАЧИВАЮТ ОРГАНИЗАЦИОННЫЙ СБОР, АНАЛОГИЧНЫЙ ПРЕДУСМОТРЕННОМУ ДЛЯ ОСНОВНЫХ СОРЕВНОВАНИЙ.

ЗАЯВКА НА УТС БУДЕТ ОТКРЫТА В СИСТЕМЕ ORGEO В НАЧАЛЕ ЛЕТА. ОБ ОТКРЫТИИ ЗАЯВКИ БУДЕТ СООБЩЕНО ДОПОЛНИТЕЛЬНО.

## 12. СОПУТСТВУЮЩИЕ АКТИВНОСТИ

ВО ВРЕМЯ ПРОВЕДЕНИЯ СОРЕВНОВАНИЙ БУДЕТ ОРГАНИЗОВАН СПОРТИВНЫЙ ЛАБИРИНТ. ТАК ЖЕ ВОЗМОЖНЫ ДОПОЛНИТЕЛЬНЫЕ СПОРТИВНЫЕ АКТИВНОСТИ, ТАКИЕ КАК КРОСС, БЕГОВОЙ БИАТЛОН И Т.П. ПОДРОБНАЯ ИНФОРМАЦИЯ БУДЕТ ПРЕДСТАВЛЕНА В БЮЛЛЕТЕНЕ №3.

РЕГИСТРАЦИЯ И ОПЛАТА УЧАСТИЯ В ДОПОЛНИТЕЛЬНЫХ СПОРТИВНЫХ АКТИВНОСТЯХ БУДЕТ ПРОИЗВОДИТСЯ ПРИ ПРОХОЖДЕНИИ КОМИССИИ ПО ДОПУСКУ УЧАСТНИКОВ.

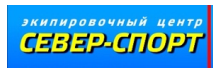
## 13. ПАРТНЕРЫ СОРЕВНОВАНИЙ



МАГАЗИН ЗДОРОВОГО ПИТАНИЯ  
БИОНОВА



КОМПАНИЯ  
ЯРДЕКОЛЬ



ЭКИПИРОВОЧНЫЙ ЦЕНТР СЕВЕР-СПОРТ



КОМПАНИЯ  
РЕДФОКС



КОМПАНИЯ  
СВОЯ ТАРЕЛКА



ЯРОСЛАВСКАЯ ТРИКОТАЖНАЯ  
ФАБРИКА



КОМПАНИЯ  
SLON-ЯРДЕКОЛЬ



РЕГИОНАЛЬНЫЙ ОПЕРАТОР ПО  
ОБРАЩЕНИЮ С ТКО



КОМПАНИЯ  
ВОРОТНЫЕ СИСТЕМЫ



ШОП №3  
ИМ. В.И. РУСАНОВА



МЕДИЦИНСКИЙ ЦЕНТР  
ТОМОГРАД



КОМАНДА O-PARTY



КОМАНДА САПЁРЫ

