

Первенство города Севастополя по спортивному туризму на пешеходных дистанциях КП № 191
Соревнования по спортивному туризму на пешеходных дистанциях,
посвященные 10-летию Воссоединения Севастополя с Россией КП № 258
«Дистанция-пешеходная-группа» 2 класс

12-14 апреля 2024 г.

г. Севастополь, 19-й км, скалы «Близнецы»

Условия соревнований в дисциплине:
«Дистанция-пешеходная-группа» (номер-код 0840251811Я)
2 класс

Дистанция: короткая.

Класс дистанции: 2.

Количество технических этапов: 6.

Длина дистанции: 1,6-2,6 км.

- По п. 6.2.8.6

- Результат участника определяется временем прохождения дистанции (система оценки нарушений – БЕСШТРАФОВАЯ) с точностью до 1 секунды.

- По п. 1.6.8 лидирование разрешено.

- На соревнованиях применяется система электронной отметки SPORTident. Порядок работы отметки на дистанции:

	Станция отметки	Место расположения	Примечание
СТАРТ	Контактная станция.	На линии старта.	Старт осуществляется по третьему сигналу стартовых часов. Один из участников группы должен отметить самостоятельно в стартовой станции. До этого участникам группы запрещено пересекать линию старта. Временем старта является время, зафиксированное в чипе в момент отметки участником в станции старта.
ФИНИШ	Контактная станция.	У судьи в зоне финиша.	Финиш по сбору всех участников группы в финишном квадрате. В станции финиша отметку производит один участник группы.

ПЕРЕЧЕНЬ ЭТАПОВ, ПАРАМЕТРЫ, ОБОРУДОВАНИЕ И УСЛОВИЯ ПРОХОЖДЕНИЯ СТАРТ

Этап 1. Спуск по склону. КВ = 20 мин.

Оборудование этапа:

ИС: БЗ. ТО1 – горизонтальная опора. КЛ – начало

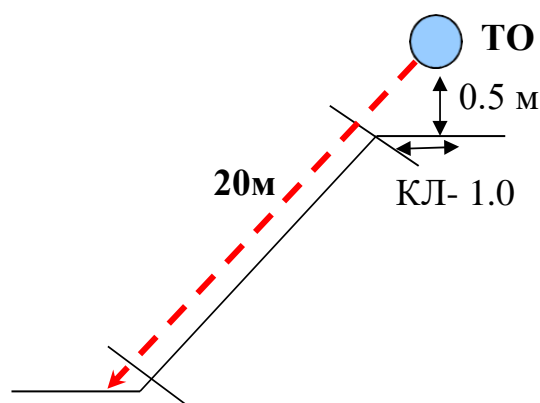
ОЗ. Судейские перила спуска.

ЦС: БЗ. КЛ – окончание ОЗ.

Условия прохождения этапа:

Действия: организация перил по п.7.6. Движение участников вниз по перилам по п.7.10. Снятие перил по п.7.6.15.

Обратное движение: по п.7.10 по своим перилам, в случае невозможности - по судейским перилам.



Этап 2. Подъем по склону.

Оборудование этапа:

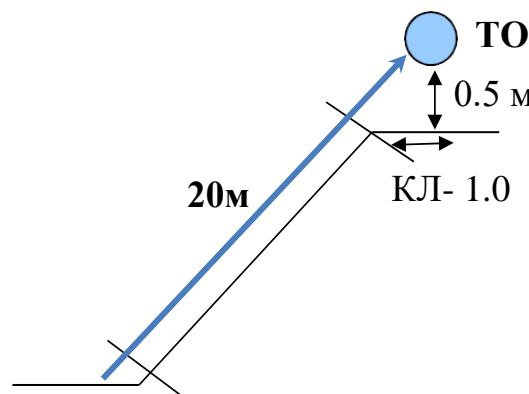
ИС: БЗ. КЛ – начало ОЗ. Судейские перила подъема.

ЦС: БЗ. ТО – горизонтальная опора. КЛ – окончание ОЗ.

Условия прохождения этапа:

Действия: движение участников вверх по судейским перилам по п.7.10.

Обратное движение: по судейским перилам вниз по п.7.10.



Первенство города Севастополя по спортивному туризму на пешеходных дистанциях КП № 191
Соревнования по спортивному туризму на пешеходных дистанциях,
посвященные 10-летию Воссоединения Севастополя с Россией КП № 258
«Дистанция-пешеходная-группа» 2 класс

12-14 апреля 2024 г.

г. Севастополь, 19-й км, скалы «Близнецы»

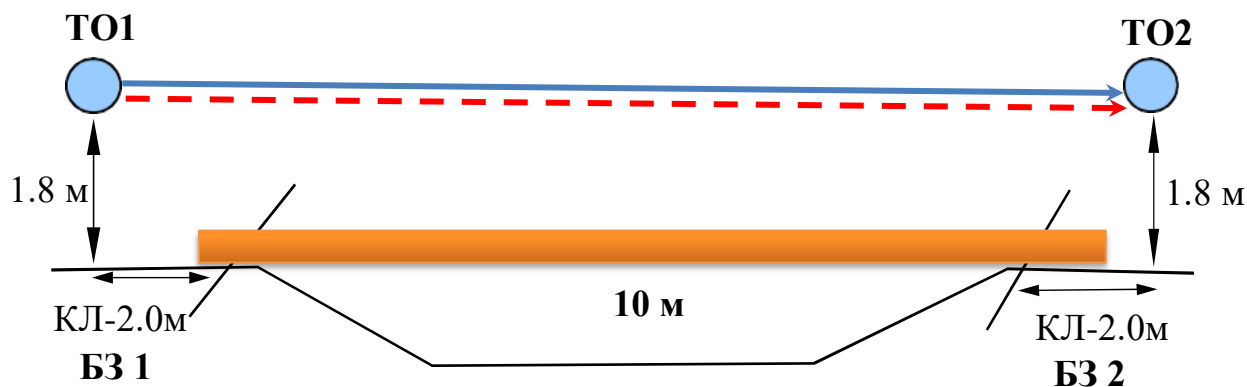
<p>Этап 3: Переправа методом «Вертикальный маятник».</p> <p>Оборудование этапа: ИС: БЗ-1. КЛ – начало ОЗ. Судейские перила маятника. ЦС: БЗ-2. КЛ – окончание ОЗ. КОД – вдоль нитки этапа. Условия прохождения этапа: Действия: движение участников по п.7.15. с сопровождением. Обратное движение: по КОД.</p>		
<p>Блок этапов 4-5: Переправа по параллельным перилам – Навесная переправа.</p>		
<p>Этап 4. Навесная переправа</p>	<p>Этап 5. Переправа по параллельным перилам</p>	
<p>Оборудование этапа: ИС: БЗ-1. ТО1 – горизонтальная опора. КЛ – начало ОЗ. Судейские перила переправы - нижние параллельные перила. ЦС: БЗ-2. ТО2 – горизонтальная опора. КЛ – окончание ОЗ. Условия прохождения этапа: Действия: движение участников по судейским перилам с сопровождением по п.7.9. Обратное движение: по судейским перилам п.7.9. без сопровождения.</p>	<p>Оборудование этапа: ИС: БЗ-2. ТО2 – горизонтальные опоры. КЛ – начало ОЗ. Судейские параллельные перила. ЦС: БЗ-1. ТО1 – горизонтальные опоры. КЛ – окончание ОЗ. Условия прохождения этапа: Действия: движение участника по судейским перилам с сопровождением по п.7.8. Обратное движение: по судейским перилам по п.7.8. без сопровождения.</p>	

Первенство города Севастополя по спортивному туризму на пешеходных дистанциях КП № 191
Соревнования по спортивному туризму на пешеходных дистанциях,
посвященные 10-летию Воссоединения Севастополя с Россией КП № 258
«Дистанция-пешеходная-группа» 2 класс

12-14 апреля 2024 г.

г. Севастополь, 19-й км, скалы «Близнецы»

Этап 6. Переправа по бревну.



Оборудование:

ИС: БЗ-1, КЛ – начало ОЗ, ТО1 – горизонтальная опора. Судейские перила для первого участника.

ЦС: БЗ-2, КЛ – окончание ОЗ, ТО2 – горизонтальная опора.

Условия прохождения этапа:

Действия: движение первого участника по судейским перилам по п.7.8. Организация перил по п.7.6. Движение остальных участников ногами по бревну с сопровождением по своим перилам по п.7.8. Снятие перил по п.7.6.15.

Обратное движение: по своим или судейским перилам по п.7.8 без сопровождения.

ФИНИШ